



## แนวปฏิบัติ Dos & Don'ts การประพฤติตนทางจริยธรรม ของวิทยาลัยการจัดการ

โดยคณะกรรมการคุ้มครองจริยธรรม มหาวิทยาลัยพะเยา



✓ **DOS**  
✓ **ข้อควรทำ**

✗ **DON'TS**  
✗ **ข้อไม่ควรทำ**

### 1

#### ยึดมั่นในสถาบันหลักของประเทศ

- เกิดคุณรักษาไว้ซึ่งสถาบันหลักของประเทศ เคารพต่อกฎหมาย มีวินัย และยึดมั่นในหลักคำสอนของศาสนา



- ดูหมิ่นหรือต่อต้านสถาบันหลักของประเทศ

- ปฏิบัติหน้าที่ด้วยความถูกต้องตามหลักธรรมาภิบาล หลักกฎหมาย หลักวิชาการ หลักคุณธรรม จริยธรรม และมีมาตรฐานการปฏิบัติงาน



- ละเว้น ละเมิด หรือใช้ช่องว่างของกฎหมาย กระทำการอันเป็นการไม่ซื่อสัตย์สุจริต ทั้งในการปฏิบัติงาน และการดำเนินชีวิตส่วนตัว

### 2

#### ซื่อสัตย์สุจริต มีจิตสำนึกที่ดี และรับผิดชอบต่อหน้าที่

- เสียสละและอุทิศตนในการทำงาน รักษาจริยธรรมในการปฏิบัติหน้าที่อย่างซื่อสัตย์สุจริต และมีจรรยาบรรณในวิชาชีพ



- ปิดความรับผิดชอบต่อหน้าที่ กรณีที่มีปัญหาหรือเกิดความผิดพลาดจากการปฏิบัติหน้าที่

- มีจิตสำนึกที่ดีต่อชุมชน สังคม สิ่งแวดล้อม และสิทธิมนุษยชน

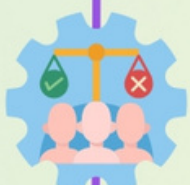


- ประพฤตินและปฏิบัติหน้าที่โดยไม่คำนึงถึงความเสียหายที่อาจเกิดขึ้นต่อผู้ร่วมงาน องค์กร หรือผู้มีส่วนได้ส่วนเสีย

### 3

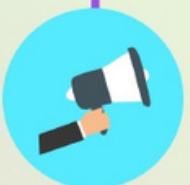
#### กล้าตัดสินใจและกระทำในสิ่งที่ถูกต้องชอบธรรม

- กล้าตัดสินใจและยืนหยัดทำในสิ่งที่ถูกต้องชอบธรรม กล้าแสดงความคิดเห็นหรือคัดค้านในสิ่งที่ไม่ถูกต้อง



- ปิดกั้นไม่รับฟังความเห็นต่าง แสดงออกซึ่งความคิดเห็นที่ไม่เป็นประโยชน์ อันก่อให้เกิดความแตกแยก

- เปิดเผยข้อมูลข่าวสารของราชการอย่างถูกต้อง โปร่งใส



- ใช้ดุลยพินิจในการปฏิบัติหน้าที่ด้วยความลำเอียงหรืออคติ หรือเพื่อผลประโยชน์ส่วนตน และพวกพ้อง



✓ **DOS**



ข้อควรทำ



✗ **DON'TS**

ข้อไม่ควรทำ



4

## คิดถึงประโยชน์ส่วนรวมมากกว่าประโยชน์ส่วนตัว และมีจิตสาธารณะ

- แยกเรื่องส่วนตัวออกจากหน้าที่การงาน รักษาความสัมพันธ์กับผู้ร่วมงาน ผู้เรียน ผู้รับบริการ และประชาชน อย่างกัลยาณมิตร



- ปฏิบัติหน้าที่โดยถือเอาประโยชน์และความรู้สึกส่วนตัวเป็นที่ตั้ง ไม่คำนึงถึงผลประโยชน์หรือโทษที่มีต่อส่วนรวม

5

## มุ่งผลสัมฤทธิ์ของงาน

- ปฏิบัติงานด้วยความรู้ ความสามารถ อย่างเต็มศักยภาพ มีความซื่อสัตย์ กระตือรือร้นต่อการเปลี่ยนแปลง ในทางที่พัฒนา เพื่อประโยชน์ต่อตนเองและองค์กร



- รักษาคุณภาพการทำงาน และมาตรฐานแห่งวิชาชีพ เรียนรู้สิ่งใหม่อยู่เสมอ



- ปฏิเสธ หลีกเลี่ยง เกี่ยงงาน
- ขาดการพัฒนาตนเอง หรือไม่นำความรู้ที่ได้รับมาใช้ในการพัฒนาต่อยอดงาน
- รับสิ่งของหรือประโยชน์อื่น ๆ จากการปฏิบัติหน้าที่
- นำกิจกรรมหรือธุรกิจส่วนตัว มาปฏิบัติในเวลาราชการ หรือนำบุคลากรหรือทรัพย์สินของราชการไปใช้เพื่อประโยชน์ส่วนตัว

6

## ปฏิบัติหน้าที่อย่างเป็นธรรมและไม่เลือกปฏิบัติ

- ไม่เลือกปฏิบัติอย่างไม่เป็นธรรม ปฏิบัติหน้าที่ด้วยความเที่ยงธรรม เสมอภาค ปราศจากอคติ โปรงใส และตรวจสอบได้



- ให้บริการและอำนวยความสะดวกแก่ผู้รับบริการ ผู้มีส่วนได้ส่วนเสีย หรือประชาชน ด้วยอัธยาศัยที่ดี สุภาพ และเต็มใจ



- ใช้อำนาจในตำแหน่งหน้าที่ เพื่อแสวงหาประโยชน์แก่ตนเองหรือพวกพ้อง โดยมีชอบด้วยกฎหมาย

- แสดงพฤติกรรม อันเป็นการเหยียดหยาม ประชดประชัน หรือดูแคลนผู้อื่น หรือทำให้ผู้อื่นเกิดความรู้สึกว่าคุณได้รับการปฏิบัติที่ดีกว่าบุคคลอื่น

7

## ดำรงตนเป็นแบบอย่างที่ดี และรักษาภาพลักษณ์ของทางราชการ

- ดำรงตนให้เป็นที่เชื่อถือศรัทธา เป็นแบบอย่างที่ดีในการดำเนินชีวิต และรักษาเกียรติศักดิ์ในตำแหน่งหน้าที่



- รักษาวัฒนธรรม และภาพลักษณ์ที่ดีขององค์กร



- ประพฤติปฏิบัติตนอันเป็นเหตุทำให้เสื่อมเสียชื่อเสียงหรือเกียรติศักดิ์ในตำแหน่งหน้าที่ หรือภาพลักษณ์ขององค์กร

- เปิดเผยความลับขององค์กร ผู้เรียน หรือผู้รับบริการ หรือนำข้อมูลลับ หรือขายข้อมูลภายในไปใช้เพื่อประโยชน์ส่วนตนหรือพวกพ้อง

# จรรยาบรรณของนายกสภามหาวิทยาลัย และกรรมการสภามหาวิทยาลัย

มุ่งมั่นในการทำงานให้มีคุณภาพมาตรฐาน  
โปร่งใสและตรวจสอบได้

## มุ่งมั่น

มุ่งมั่นในการพัฒนา  
มหาวิทยาลัยอย่างมี  
คุณภาพ เพื่อให้บรรลุ  
เป้าหมายตามพันธกิจ



## ยึดมั่นความโปร่งใส และตรวจสอบได้

ปฏิบัติหน้าที่ด้วย  
ความสุจริต มีจรรยาบรรณ  
โปร่งใสและตรวจสอบได้



## เสริมสร้าง คุณภาพ/มาตรฐาน

กำหนดนโยบายและวางแผน  
ยุทธศาสตร์เพื่อพัฒนา  
มหาวิทยาลัยให้สู่ความเป็นเลิศ  
ทางด้านวิชาการและการบริหารจัดการที่ดี



## สร้างความสัมพันธ์ที่ดี

เสริมสร้างความสัมพันธ์ที่ดี  
โดยใช้หลักการ  
มีส่วนร่วมเพื่อนำพา  
มหาวิทยาลัยสู่ความเป็นเลิศ



## สนับสนุน/ส่งเสริม

สนับสนุนให้มีการจัด  
กิจกรรม การฝึกอบรม  
เพื่อเสริมสร้างคุณธรรม  
จรรยาบรรณ การพัฒนา  
ความรู้ ความสามารถของ  
บุคลากรในมหาวิทยาลัย



คณะกรรมการคุ้มครองจรรยาบรรณ มหาวิทยาลัยพะเยา

ข้อมูลอ้างอิง : ประมวลจรรยาบรรณมหาวิทยาลัยพะเยา พ.ศ. ๒๕๖๔

# จริยธรรมของผู้บริหาร

ไม่แสวงหาประโยชน์โดยมิชอบ  
ไม่มีผลประโยชน์ทับซ้อน  
และไม่โอนอ่อนต่ออิทธิพลใด ๆ

ปัจจัยที่ทำให้เกิดผลประโยชน์ทับซ้อน



## การหาประโยชน์ให้ตนเอง และพวกพ้อง

หรือการใช้อำนาจหน้าที่เพื่อประโยชน์ตนเอง  
และพวกพ้อง



## รับของขวัญหรือ ผลประโยชน์

รับของขวัญจากเอกชนเพื่อช่วยเหลือหรือ  
ตอบแทนในการอำนวยความสะดวกด้านต่าง ๆ



## ใช้ทรัพย์สินของหน่วยงาน เพื่อประโยชน์ส่วนตัว

นำทรัพย์สินของส่วนรวมไปใช้ในกิจการ  
ส่วนตัวหรือใช้ทรัพย์สินของหน่วยงาน  
โดยไม่มีสิทธิตามกฎหมาย



## การนำข้อมูลอันเป็นความลับ ของหน่วยงานมาใช้ประโยชน์ ส่วนตัว

ใช้ประโยชน์จากการที่ตนเอง รับรู้ข้อมูลภายใน  
หน่วยงาน และนำข้อมูลนั้น ไปหาผลประโยชน์  
ให้กับตนเองหรือพวกพ้อง



## ปิดบังความผิด

ปกปิดความผิดเพื่อช่วยเหลือ  
ตนเองและพวกพ้อง



TRANSPARENCY CAN BE CHECKED



คณะกรรมการคุ้มครองจริยธรรม มหาวิทยาลัยพะเยา

ข้อมูลอ้างอิง : ประมวลจริยธรรมมหาวิทยาลัยพะเยา พ.ศ. ๒๕๖๔

# จริยธรรมของบุคลากร สายวิชาการ

## มีจรรยาบรรณในการปฏิบัติหน้าที่วิจัย และการสร้างผลงานทางวิชาการ

### ซื่อสัตย์และมีคุณธรรม



- นักวิจัยต้องซื่อสัตย์ต่อตนเองและผู้อื่น
- นักวิจัยต้องซื่อตรงต่อการแสวงหาทุนวิจัย
- นักวิจัยต้องมีความเป็นธรรมเกี่ยวกับผลประโยชน์ที่ได้จากการวิจัย

### ตระหนักถึงพันธกรณีในการทำวิจัย



- นักวิจัยต้องตระหนักถึงพันธกรณีในการทำวิจัย
- นักวิจัยต้องอุทิศเวลาทำงานวิจัย
- นักวิจัยต้องมีความรับผิดชอบในการทำวิจัย

### มีความรู้พื้นฐานความรู้ในสาขาวิชาการที่ทำวิจัย



- นักวิจัยต้องมีพื้นฐานความรู้ ความชำนาญเกี่ยวกับเรื่องที่ทำวิจัยอย่างเพียงพอ
- นักวิจัยต้องรักษามาตรฐานและคุณภาพของงานวิจัยในสาขาวิชาการนั้น ๆ

### มีความรับผิดชอบต่อสิ่งที่ศึกษาวิจัย



- นักวิจัยต้องดำเนินการโดยมีจิตสำนึกที่จะไม่ก่อความเสียหาย
- นักวิจัยต้องมีความรับผิดชอบต่อผลที่เกิดต่อตนเอง กลุ่มตัวอย่างที่ใช้ในการศึกษาและสังคม
- การใช้คนหรือสัตว์ในการทดลอง ต้องทำในกรณีที่ไม่มีความเลือกอื่นเท่านั้น

### มีอิสระทางความคิด ปราศจากอคติทุกขั้นตอน



- มีอิสระ ไม่ทำงานวิจัยด้วยความเกรงใจ
- ใช้หลักวิชาการเป็นเกณฑ์และไม่มีอคติเข้ามาเกี่ยวข้อง
- เสนอผลงานวิจัยตามความจริง ไม่จงใจเบี่ยงเบนผลการวิจัย

### นำผลงานวิจัยไปใช้ประโยชน์ในทางที่ชอบ



- มีความรับผิดชอบและรอบคอบในการเผยแพร่ผลงานวิจัย
- เผยแพร่ผลงานวิจัยโดยสำนึกถึงประโยชน์ทางวิชาการและสังคม
- เสนอผลงานวิจัยตามความเป็นจริง

# จริยธรรมของบุคลากรสายวิชาการ

## ดำรงตนให้เป็นแบบอย่างที่ดี



### แบบอย่างที่ดีด้านความประพฤติ

ต้องการให้ศิษย์ประพฤติปฏิบัติอย่างไร  
ครู/อาจารย์ก็ต้องปฏิบัติตนเช่นนั้น  
ให้ศิษย์ได้เห็นเป็นตัวอย่าง

### แบบอย่างที่ดี ด้านวิชาการ

แสวงหาความรู้กว้างขวางนอกเหนือ  
ไปจากความรู้เฉพาะที่ตนถนัด



### แบบอย่างที่ดี ด้านบุคลิกภาพ

แต่งกายเหมาะสมกับกาลเทศะ  
มีลักษณะของความเป็นผู้นำ

### แบบอย่างที่ดี ด้านการแสดง ความคิดเห็น

ติชมด้วยความเป็นธรรมซึ่งบุคคล  
หรือสิ่งใดอันเป็นวิสัยของประชาชน  
ติชมโดยปราศจากอคติ



### แบบอย่างที่ดี ด้านการทำงาน

รู้จักทำงานเชิงรุก  
และมีเป้าหมายที่ชัดเจน  
ในการทำงาน



# จรรยาบรรณของบุคลากรสายวิชาการ

แสดงออกซึ่งความเห็น  
ทางวิชาการโดยสุจริต  
ไม่ถูกรวบงำจากอิทธิพลใด ๆ

## มีความเที่ยงธรรม

ติชมด้วยความเป็นธรรม  
ซึ่งบุคคลหรือสิ่งใดอันเป็นวิสัย  
ของประชาชน



## ปราศจากอคติ

ไม่เลือกปฏิบัติในการติชม  
ไม่แสดงความคิดเห็น  
ด้วยความลำเอียง



## ยึดหลักประโยชน์ส่วนรวม

แสดงออกซึ่งความคิดเห็น  
ที่เป็นประโยชน์ ไม่ก่อให้เกิด  
ความแตกแยก



## มีเมตตาจิต

ไม่กล่าวตำหนิ หรือทำให้ผู้อื่น  
เกิดความเสียหาย



## ใช้ถ้อยคำที่สุภาพ

ใช้ถ้อยคำที่สุภาพและ  
รักษามารยาทในการพูด



## มีความสร้างสรรค์

แสดงออกด้วยความ  
สร้างสรรค์ เพื่อการปรับปรุง  
และพัฒนาที่ไม่หยุดยั้ง



## จริยธรรมของบุคลากรสายสนับสนุน

ละเว้นการเรียก รับ หรือยอมจะรับ  
ทรัพย์สินหรือประโยชน์อื่นใด สำหรับ  
ตนเองหรือผู้อื่น โดยมีชอบด้วยกฎหมาย

### หยุด การใช้อำนาจ โดยมิชอบ

ไม่ใช้อำนาจหรืออิทธิพลในตำแหน่ง  
หน้าที่ที่ตนเองมีอยู่ เพื่อแสวงหา  
ประโยชน์ ให้แก่ตนเอง ญาติพี่น้อง  
และพวกพ้อง



### ไม่ แสวงหาประโยชน์ จากตำแหน่งหน้าที่ของตน

ใช้อำนาจในตำแหน่งหน้าที่  
สั่งการ กระทําการ ร้องขอ  
เสนอความเห็น ในเรื่องที่มีชอบ  
ด้วยกฎหมายเพื่อประโยชน์  
ของตนหรือพวกพ้อง

### หยุด ยึดประโยชน์ส่วนตัว มากกว่าประโยชน์สาธารณะ

ปฏิบัติหน้าที่โดยยึดถือประโยชน์  
สาธารณะเป็นสำคัญ  
ไม่เอื้อพวกพ้องและญาติพี่น้อง



### ไม่ อาศัยตำแหน่งในหน้าที่ ของตน เพื่อเรียกร้อง สิ่งตอบแทน

ไม่ใช้อำนาจในตำแหน่งหน้าที่  
ของตนเพื่อเรียกร้อง  
สิ่งตอบแทนในปฏิบัติทำงาน





# จรรยาบรรณของบุคลากร สายสนับสนุน

ดำรงตนให้เป็นแบบอย่างที่ดี รักษาไว้ซึ่งความลับ  
ของมหาวิทยาลัย ผู้เรียน ผู้รับบริการ

1.

ยึดมั่นและยืนหยัด  
ทำในสิ่งที่ถูกต้อง

พึงยึดมั่นในระบบคุณธรรม  
ปฏิบัติหน้าที่ตามกรอบนโยบาย  
ด้วยความถูกต้อง ปฏิบัติหน้าที่  
ตามหลักวิชาการและกฎหมาย

ปฏิบัติหน้าที่ด้วยความซื่อสัตย์  
สุจริต ทั้งต่อตนเองและผู้อื่น  
ไม่แสวงหาผลประโยชน์  
โดยมิชอบ ตระหนักและสำนึก  
ในหน้าที่ความรับผิดชอบ  
ของตนเอง มหาวิทยาลัยและสังคม

2.

ซื่อสัตย์สุจริต  
และมีความ  
รับผิดชอบ

3.

ไม่เลือกปฏิบัติ  
อย่างไม่เป็นธรรม

ปฏิบัติหน้าที่  
ด้วยความเสมอภาค  
เป็นธรรม และปราศจากอคติ

ปฏิบัติหน้าที่  
ด้วยความมุ่งมั่น กระตือรือร้น  
อย่างเต็มความสามารถเพื่อให้  
งานเสร็จสมบูรณ์  
อย่างมีประสิทธิภาพและ  
ประสิทธิผล

4.

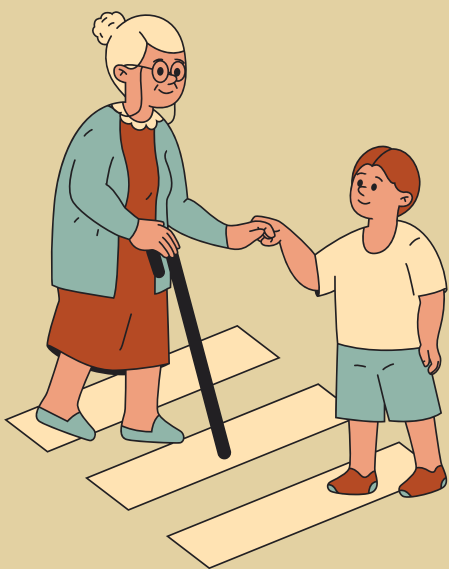
มุ่งผลสัมฤทธิ์ของงาน

ข้อคิดดี ๆ

" งานที่สุจริตทุกงาน  
ล้วนเป็นงานที่มีเกียรติ "  
พระเมธีวชิโรดม (ท่าน ว.วชิรเมธี)

# จริยธรรมของนิสิต

## ประพฤติตนให้เหมาะสมตาม คุณลักษณะที่พึงประสงค์ของนิสิต



### เพิ่มทักษะด้านความรู้

#### Knowledge

มีองค์ความรู้ในสาขาวิชาอย่างกว้างขวาง และเป็นระบบ ตระหนักรู้หลักการ และทฤษฎีในองค์ความรู้ที่เกี่ยวข้อง สำหรับหลักสูตรวิชาชีพ มีความเข้าใจเกี่ยวกับความก้าวหน้าของความรู้ เฉพาะด้านในสาขาวิชาชีพ



### พัฒนาทักษะความสัมพันธ์ระหว่าง บุคคลและความรับผิดชอบ

#### Interpersonal skills and responsibility

มีความรับผิดชอบในการเรียนและตนเอง สามารถทำงานกลุ่มได้อย่างมีประสิทธิภาพ เพื่อจุดมุ่งหมายร่วมกัน



### ปฏิบัติตนในกรอบคุณธรรม จริยธรรม

#### Ethics and Moral

สามารถจัดการปัญหาทางคุณธรรม จริยธรรม และวิชาชีพ โดยใช้ดุลยพินิจทางค่านิยม พื้นฐาน และจรรยาบรรณวิชาชีพ มีวินัย มีความรับผิดชอบ ซื่อสัตย์สุจริต เสียสละ



### เพิ่มทักษะทางปัญญา

#### Cognitive skills

สามารถค้นหาข้อเท็จจริง ทำความเข้าใจและสามารถประเมินข้อมูล แนวคิดและหลักฐานใหม่ๆ จากแหล่งข้อมูลที่หลากหลาย และใช้ข้อมูลที่ได้ในการแก้ไขปัญหาและงานอื่นๆ ด้วยตนเอง สามารถศึกษาปัญหาที่ค่อนข้างซับซ้อนและเสนอแนะแนวทางในการแก้ไขได้อย่างสร้างสรรค์



### เพิ่มทักษะการวิเคราะห์เชิงตัวเลข การสื่อสาร และการใช้เทคโนโลยี สารสนเทศ

#### Numerical Analysis, Communication and Information Technology skills

ศึกษาและทำความเข้าใจในประเด็นปัญหา สามารถเลือกและประยุกต์ใช้เทคนิคทางสถิติ หรือคณิตศาสตร์ที่เกี่ยวข้องอย่างเหมาะสม ในการศึกษาค้นคว้าและเสนอแนะแนวทางในการแก้ไขปัญหา ใช้เทคโนโลยีสารสนเทศ ในการเก็บรวบรวมข้อมูล ประมวลผล แปลความหมาย และนำเสนอข้อมูลสารสนเทศ อย่างสม่ำเสมอ สามารถสื่อสารได้อย่างมีประสิทธิภาพ



# จริยธรรมของนักเรียน

เสียสละและช่วยเหลือผู้อื่น มีจิตอาสา  
ช่วยเหลือสังคม ดำรงชีวิตอยู่ร่วมกับผู้อื่น  
ในสังคมอย่างมีความสุข

1

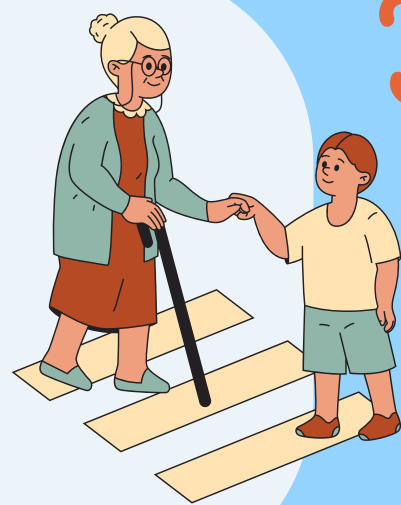
## เสียสละ

เสียสละเวลา เสียสละแรงกาย  
เสียสละแรงสติปัญญา เพื่อสาธารณประโยชน์  
โดยไม่หวังผลตอบแทน

2

## ช่วยเหลือผู้อื่น

ช่วยทำในสิ่งที่เป็นประโยชน์ต่อผู้อื่น  
ต่อส่วนรวมด้วยความสุจริตใจ



3

## มีจิตอาสา

มีจิตแห่งการให้ความดีงามทั้งปวง  
แก่เพื่อนมนุษย์โดยเต็มใจ สมครใจ อิ่มใจ  
ซาบซึ้งใจ ปีติสุข ที่พร้อมจะเสียสละเวลา  
แรงกาย แรงสติปัญญา เพื่อสาธารณประโยชน์  
ในการทำกิจกรรมหรือสิ่งที่เป็นประโยชน์  
แก่ผู้อื่นโดยไม่หวังผลตอบแทน

สังคมที่ดีเริ่มได้ด้วยตัวเรา

ผู้ทรงธรรมนั้นแหละคือผู้ทรงเกียรติ  
ผู้มีความดีนั้นแหละคือผู้มีทรัพย์



# จรรยาบรรณของนักเรียน

ประพฤติตนให้เหมาะสมกับการเป็นนักเรียน  
รักษาและเผยแพร่ภาพลักษณ์  
ที่ดีของโรงเรียนให้เป็นที่ยอมรับ



**ต้อง**

ประพฤติตนเป็นพลเมืองที่ดี  
มีความรับผิดชอบต่อสิทธิ  
หน้าที่ของตนและเคารพสิทธิ  
และหน้าที่ของผู้อื่น



**ต้อง**

รักษาชื่อเสียงและเกียรติศักดิ์ของตน



**ต้อง**

เชื่อฟังและปฏิบัติตามคำสั่ง  
คำแนะนำ คำตักเตือนของอาจารย์  
และเจ้าหน้าที่ที่ปฏิบัติหน้าที่  
โดยชอบด้วยกฎหมาย

**ไม่**

ประพฤติตนโดยจงใจฝ่าฝืนกฎ  
ระเบียบของมหาวิทยาลัย  
และกฎหมายบ้านเมือง



**ไม่**

ไม่หมกมุ่นในอบายมุข การพนัน  
และสิ่งเสพติดทุกชนิด



คณะกรรมการคุ้มครองจรรยาบรรณ มหาวิทยาลัยพะเยา

ข้อมูลอ้างอิง : ประมวลจรรยาบรรณมหาวิทยาลัยพะเยา พ.ศ. ๒๕๖๔