



คู่มือการให้บริการ ระบบสืบค้นหนังสืออัตโนมัติ ALIST

การให้บริการระบบสืบค้นหนังสืออัตโนมัติ ALIST

ผู้รับผิดชอบ: งานประสานงานและประชาสัมพันธ์

กฎหมายที่เกี่ยวข้อง:

1. ประกาศมหาวิทยาลัยพะเยา เรื่อง อัตราค่าใช้บริการห้องสมุดวิทยาลัยการจัดการ มหาวิทยาลัยพะเยา พ.ศ. 2564

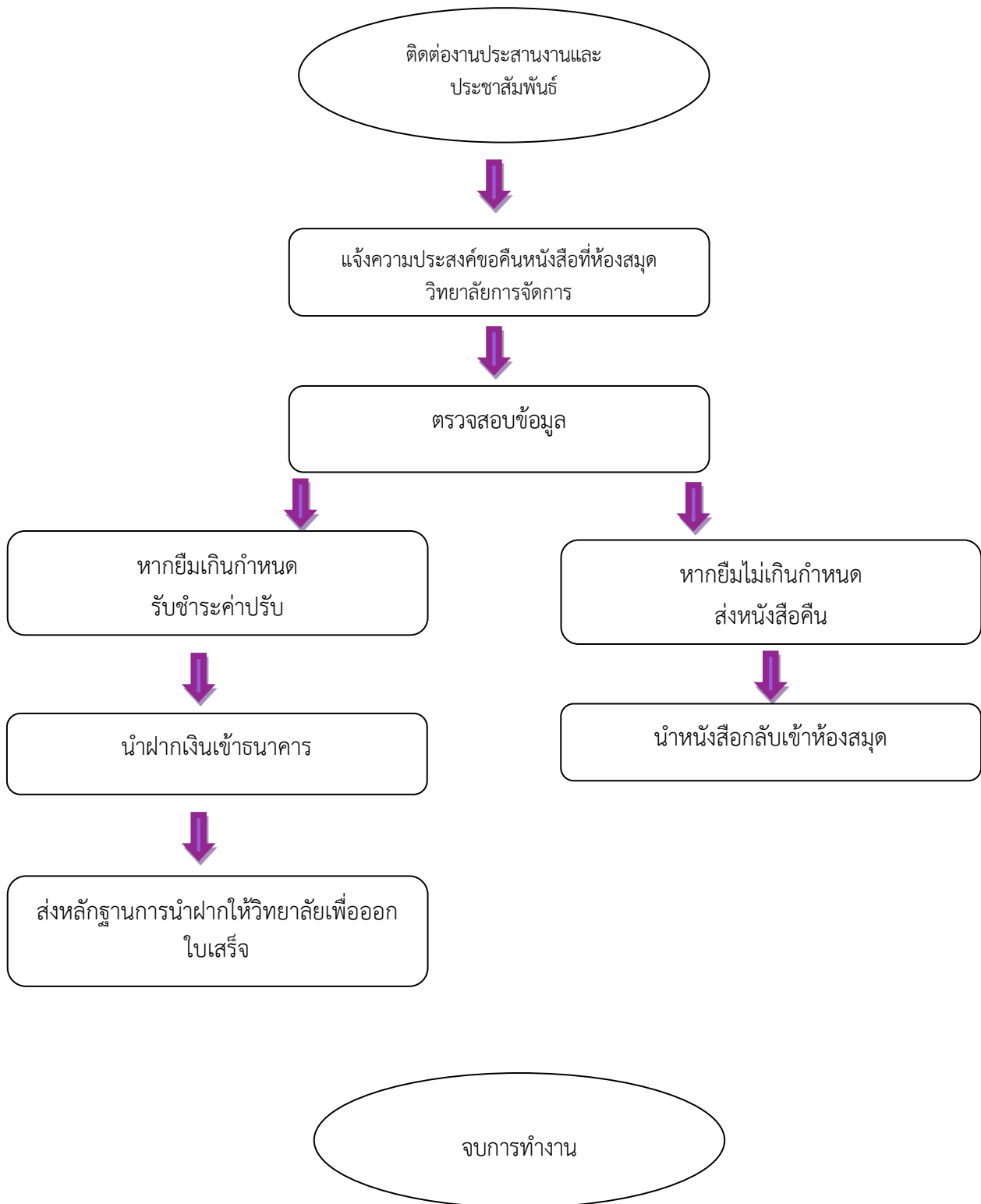
ขั้นตอนการระบบสืบค้นหนังสืออัตโนมัติ ALIST (ยืมหนังสือ)



รายละเอียดการใช้บริการระบบสืบค้นหนังสืออัตโนมัติ ALIST (ยืมหนังสือ)

| ที่ | วิธีการขั้นตอน | ระยะเวลา | ผู้รับผิดชอบ | ช่องทางให้บริการ | ค่าธรรมเนียม | กฎหมายที่เกี่ยวข้อง |
|-----|--|----------|--------------------------------|----------------------------|-------------------|---|
| 1 | นิสิต บุคลากร แจ้งความประสงค์ขอยืมหนังสือที่ห้องสมุดวิทยาลัยการจัดการ 1. ค้นหาหนังสือจากข้อมูลในระบบ 2. บันทึกข้อมูลยืม-คืนหนังสือในระบบ Alist | 10 นาที | งานประสานงาน และ ประชาสัมพันธ์ | เคาเตอร์ วิทยาลัยการจัดการ | ไม่มีค่าธรรมเนียม | ประกาศมหาวิทยาลัยพะเยา เรื่อง อัตราค่าใช้บริการห้องสมุดวิทยาลัยการจัดการ มหาวิทยาลัยพะเยา พ.ศ. 2564 |
| 2 | ยืมหนังสือ และแจ้งประกาศอัตราค่าใช้บริการฯ | 5 นาที | งานประสานงาน และ ประชาสัมพันธ์ | วิทยาลัยการจัดการ | ไม่มีค่าธรรมเนียม | |
| 3 | มอบหนังสือ | 2 นาที | งานประสานงาน และ ประชาสัมพันธ์ | วิทยาลัยการจัดการ | ไม่มีค่าธรรมเนียม | |

ขั้นตอนการระบบสืบค้นหนังสืออัตโนมัติ ALIST (คืนหนังสือ)



รายละเอียดการใช้บริการระบบสืบค้นหนังสืออัตโนมัติ ALIST (คืนหนังสือ)

| ที่ | วิธีการขั้นตอน | ระยะเวลา | ผู้รับผิดชอบ | ช่องทางให้บริการ | ค่าธรรมเนียม | กฎหมายที่เกี่ยวข้อง |
|-----|---|----------|--------------------------------|----------------------------|-------------------|---|
| 1 | นิสิต บุคลากร แจ้งความประสงค์ขอคืนหนังสือที่ห้องสมุดวิทยาลัยการจัดการ | 5 นาที | งานประสานงาน และ ประชาสัมพันธ์ | เคาเตอร์ วิทยาลัยการจัดการ | ไม่มีค่าธรรมเนียม | ประกาศมหาวิทยาลัยพะเยา เรื่อง อัตราค่าใช้บริการห้องสมุดวิทยาลัยการจัดการ มหาวิทยาลัยพะเยา พ.ศ. 2564 |
| 2 | บันทึกข้อมูลยืม-คืนหนังสือในระบบ Alist และ แจ้งค่าปรับ (กรณี มีค่าปรับหนังสือ) | 5 นาที | งานประสานงาน และ ประชาสัมพันธ์ | วิทยาลัยการจัดการ | ไม่มีค่าธรรมเนียม | |
| 3 | รับชำระค่าปรับ | 15 นาที | งานประสานงาน และ ประชาสัมพันธ์ | วิทยาลัยการจัดการ | ไม่มีค่าธรรมเนียม | |
| 4 | ชำระค่าบริการ โอนเงินเข้าบัญชีเข้าธนาคารไทยพาณิชย์ ชื่อบัญชี มหาวิทยาลัยพะเยา (ชื่อบัญชีทั่วไป) เลขที่บัญชี 891-200001-32. นำส่งสลิปให้กับเจ้าหน้าที่ดูแล | 10 นาที | ผู้ให้บริการ | วิทยาลัยการจัดการ | ไม่มีค่าธรรมเนียม | |