



คู่มือการให้บริการ

การออกใบเสร็จรับเงิน

(ค่าเช่าสถานที่ ค่าอาหาร, ค่าอาหารว่างและเครื่องดื่ม)

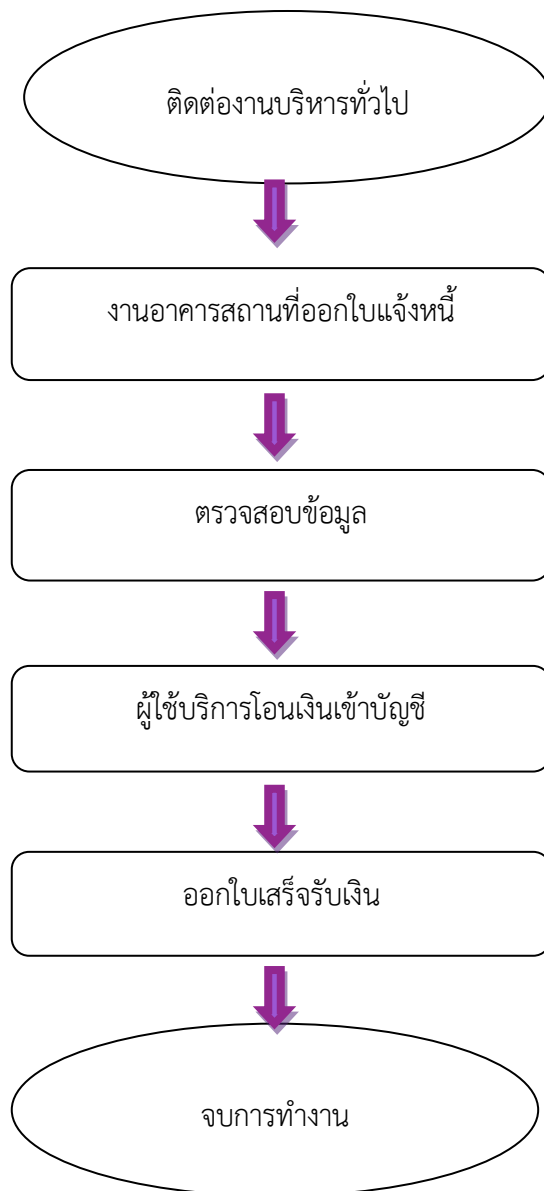
การให้บริการการออกใบเสร็จรับเงิน
(ค่าเช่าสถานที่ ค่าอาหาร,ค่าอาหารว่างและเครื่องดื่ม)

ผู้รับผิดชอบ: งานบริหารทั่วไป

กฎหมายที่เกี่ยวข้อง:

1. ประกาศมหาวิทยาลัยพะเยา เรื่อง กำหนดอัตราค่าบริการการใช้สถานที่ วิทยาลัยการจัดการ มหาวิทยาลัยพะเยา พ.ศ. 2564
2. ประกาศมหาวิทยาลัยพะเยา เรื่อง กำหนดอัตราค่าบริการอาหาร อาหารว่างและเครื่องดื่ม วิทยาลัยการจัดการ มหาวิทยาลัยพะเยา พ.ศ. 2564
- 3.ประกาศมหาวิทยาลัยพะเยา เรื่อง การรับเงิน การเก็บรักษาเงิน และการเบิกจ่ายเงิน พ.ศ. 2564

ขั้นตอนการให้บริการสถานที่



รายละเอียดการให้บริการการออกใบเสร็จรับเงิน

ที่	วิธีการขั้นตอน	ระยะเวลา	ผู้รับผิดชอบ	ช่องทางให้บริการ	ค่าธรรมเนียม	กฎหมายที่เกี่ยวข้อง
1	การติดต่อขอรับบริการ - หมายเลขโทรศัพท์ 02-655-1100 หรือ 02-655-3700 ต่อ 110	1 นาที	งานบริหารทั่วไป	ห้องการเงิน วิทยาลัยการ จัดการ	ไม่มี ค่าธรรมเนียม	ประกาศมหาวิทยาลัย พะเยา เรื่อง กำหนดอัตรา ค่าบริการการใช้สถานที่ วิทยาลัยการจัดการ มหาวิทยาลัยพะเยา พ.ศ.
2	งานอาคารสถานที่ออกใบ แจ้งหนี้	10 นาที	งานประสานงาน และ ประชาสัมพันธ์	วิทยาลัยการ จัดการ	ไม่มี ค่าธรรมเนียม	2564 และประกาศ มหาวิทยาลัยพะเยา เรื่อง กำหนดอัตราค่าบริการ อาหาร อาหารว่างและ เครื่องดื่ม วิทยาลัยการ จัดการ มหาวิทยาลัย
3	ตรวจสอบข้อมูล	5 วัน	งานบริหารทั่วไป	วิทยาลัยการ จัดการ	ไม่มี ค่าธรรมเนียม	จัดการ มหาวิทยาลัย พะเยา พ.ศ. 2564
4	ชำระค่าบริการ โอนเงินเข้า บัญชีเข้านาคารไทย พาณิชย์ ชื่อบัญชี มหาวิทยาลัยพะเยา (ชื่อ บัญชีทั่วไป) เลขที่บัญชี 891-200001-32. นำส่งส ลิปให้กับเจ้าหน้าที่ดูแล	10 นาที	ผู้ให้บริการ	วิทยาลัยการ จัดการ	ไม่มี ค่าธรรมเนียม	3.ประกาศมหาวิทยาลัย พะเยา เรื่อง การรับเงิน การเก็บรักษาเงิน และการ เบิกจ่ายเงิน พ.ศ. 2564
5	การเงินออกใบเสร็จรับเงิน	2 ชั่วโมง	ผู้ให้บริการ	วิทยาลัยการ จัดการ	ไม่มี ค่าธรรมเนียม	