



# คู่มือการให้บริการ เข้าสู่สถานที่

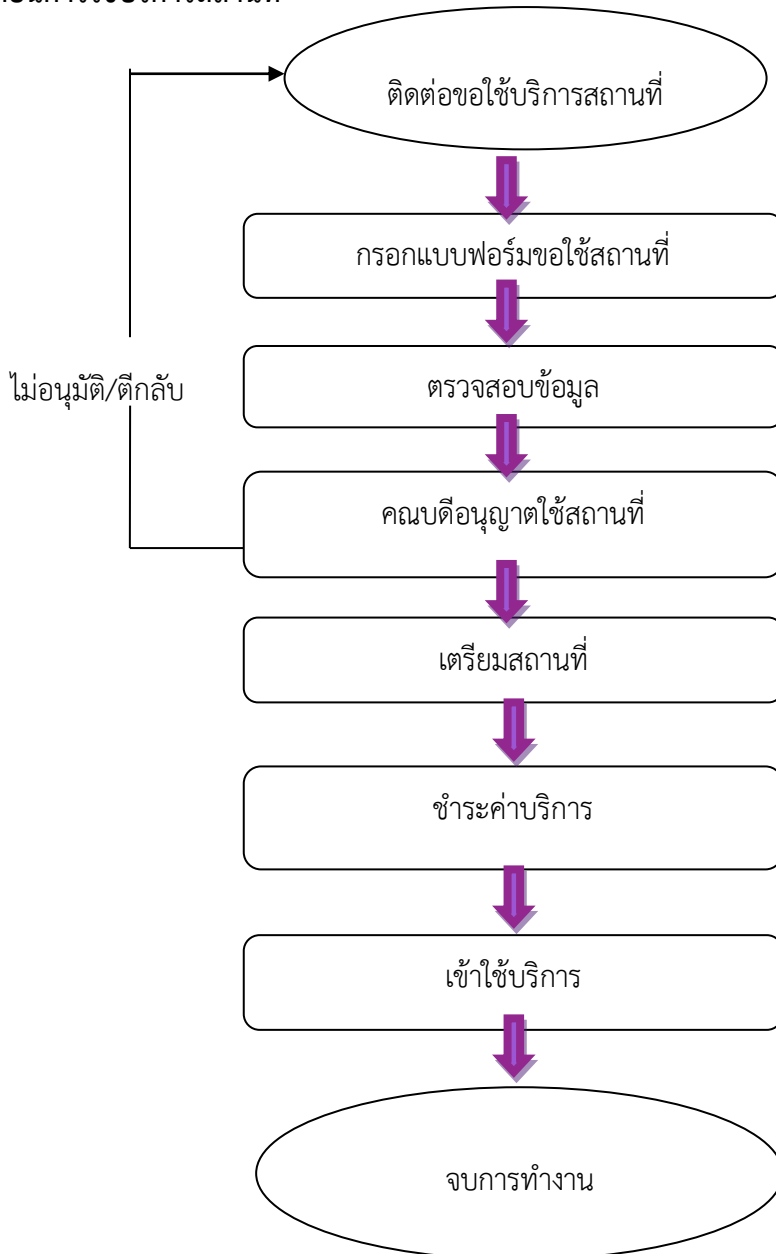
## การให้บริการเช่าสถานที่

**ผู้รับผิดชอบ:** งานประสานงานและประชาสัมพันธ์

**กฎหมายที่เกี่ยวข้อง:**

1. ประกาศมหาวิทยาลัยพะเยา เรื่อง กำหนดอัตราค่าบริการการใช้สถานที่ วิทยาลัยการจัดการ มหาวิทยาลัยพะเยา พ.ศ. 2564
2. ประกาศมหาวิทยาลัยพะเยา เรื่อง กำหนดอัตราค่าบริการอาหาร อาหารว่างและเครื่องดื่ม วิทยาลัยการจัดการ มหาวิทยาลัยพะเยา พ.ศ. 2564
3. ประกาศมหาวิทยาลัยพะเยา เรื่อง การรับเงิน การเก็บรักษาเงิน และการเบิกจ่ายเงิน พ.ศ. 2564

**ขั้นตอนการให้บริการสถานที่**



รายละเอียดการใช้บริการสถานที่

ที่	วิธีการขั้นตอน	ระยะเวลา	ผู้รับผิดชอบ	ช่องทางให้บริการ	ค่าธรรมเนียม	กฎหมายที่เกี่ยวข้อง
1	การติดต่อขอรับบริการ - หมายเลขโทรศัพท์ 02-655-1100 หรือ 02-655-3700 ต่อ 100	10 นาที	วาสนา	เคาเตอร์ วิทยาลัยการ จัดการ	ไม่มี ค่าธรรมเนียม	ประกาศมหาวิทยาลัย พะเยา เรื่อง กำหนดอัตรา ค่าบริการการใช้สถานที่ วิทยาลัยการจัดการ มหาวิทยาลัยพะเยา พ.ศ.
2	กรอกข้อมูลในใบขอใช้ สถานที่ ดังนี้ - กรอกข้อมูล ใน Google form ที่เว็บไซต์ของวิทยาลัยการ จัดการ <a href="http://www.upcm.up.ac.th">www.upcm.up.ac.th</a> - ส่งผ่านอีเมลล์กลางของ วิทยาลัยการจัดการ Cmbkk.pr@up.ac.th	30 นาที	ผู้ให้บริการ	วิทยาลัยการ จัดการ	ไม่มี ค่าธรรมเนียม	2564 และประกาศ มหาวิทยาลัยพะเยา เรื่อง กำหนดอัตราค่าบริการ อาหาร อาหารว่างและ เครื่องดื่ม วิทยาลัยการ จัดการ มหาวิทยาลัย พะเยา พ.ศ. 2564
3	ตรวจสอบข้อมูล	5 วัน	วาสนา	วิทยาลัยการ จัดการ	ไม่มี ค่าธรรมเนียม	
4	อนุมัติการใช้สถานที่	5 นาที	วาสนา	วิทยาลัยการ จัดการ	ไม่มี ค่าธรรมเนียม	
5	จัดเตรียมสถานที่	60 นาที	วาสนา	วิทยาลัยการ จัดการ	ไม่มี ค่าธรรมเนียม	
6	ชำระค่าบริการ โอนเงินเข้า บัญชีเข้านาคารไทย พาณิชย์ ชื่อบัญชี มหาวิทยาลัยพะเยา (ชื่อ บัญชีทั่วไป) เลขที่บัญชี 891-200001-32. นำส่งส ลิปให้กับเจ้าหน้าที่ดูแล	10 นาที	วาสนา	วิทยาลัยการ จัดการ	ไม่มี ค่าธรรมเนียม	
7	ใช้บริการ		ผู้ให้บริการ			